

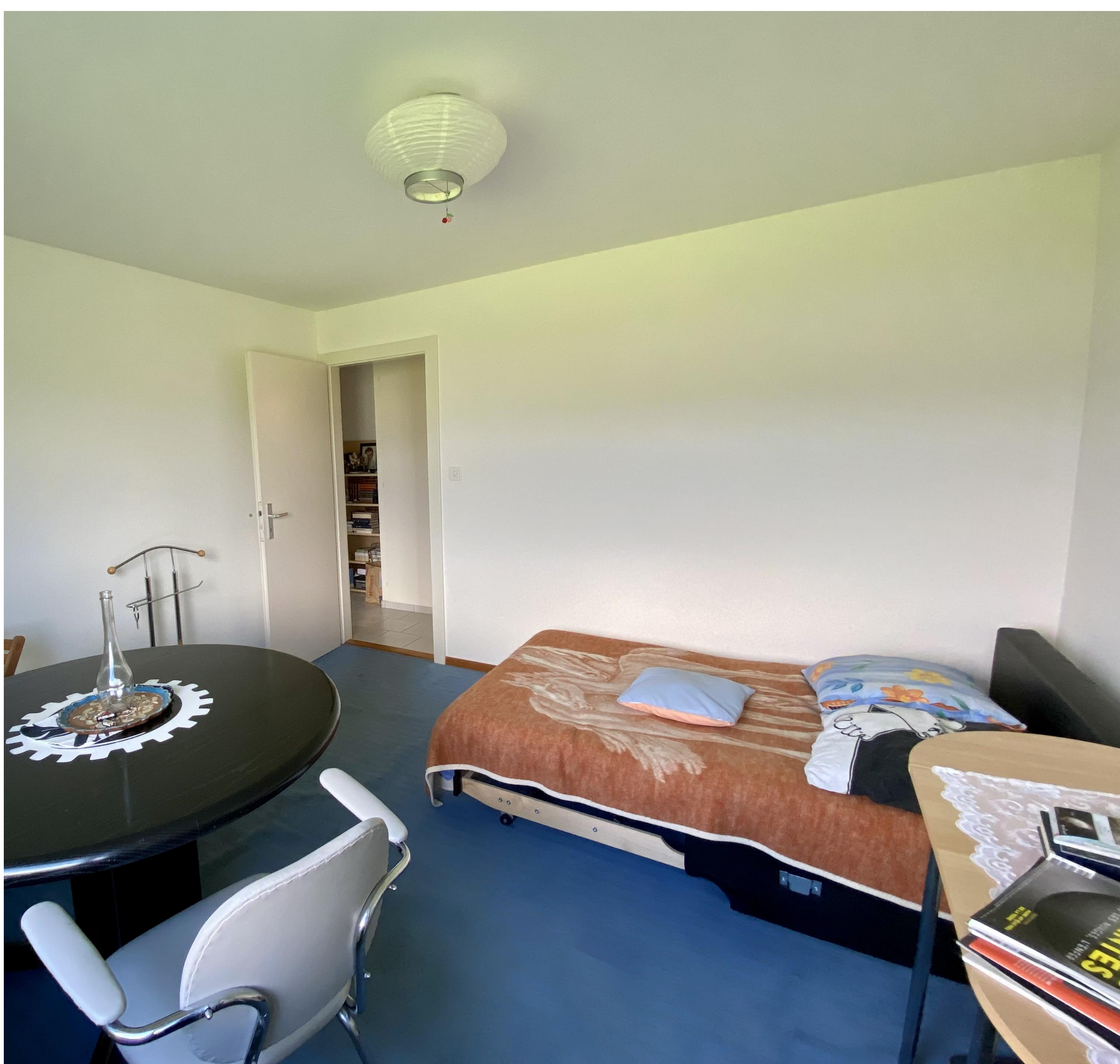
Disponibilité à convenir



2 pièces

CHF 205'000.-

APPARTEMENT EN PPE





DESRIPTIF

Appartement en PPE au 2^{ème} étage profitant d'un magnifique dégagement sur le lac de Joux. L'immeuble se situe à l'entrée du village des Bioux, en bordure de route cantonale.

Répartition

Hall d'entrée, séjour (19m²), cuisine agencée (9m²) accès au balcon, chambre (13m²), salle de bains

Communs

Buanderie, garage à vélo, place de parc

SITUATION

Situé dans le Canton de Vaud, plus précisément à la Vallée de Joux, les Bioux est un village de xxx habitants. Le taux d'imposition est de xxx%.

Commerces (3 km)

Les commerces tels que Migros, Coop, Denner, boulangeries, restaurants, opticien, pharmacies, magasin de fleurs, se trouvent à 5 minutes en voiture.

Ecoles (1.2km – 4.3 km)

1 établissement accueillant les enfants de 4 à 8 ans (cycle 1P à 4P). Les autres degrés de scolarité jusqu'à 16 ans sont situés au village du Sentier à environ 6 min. en voiture, en train ou en bus.

Transports publics (50 m)

Réseau de bus à 1 minutes à pied.

DONNÉES IMPORTANTES EN BREF

Type de bien	Appartement en PPE
Année de construction	1967
Année de rénovation	1987
Surface habitable	45 m ²
Volume	-
Surface terrain	-
Nombre de niveaux	3
Nombre de chambres	2
Nombre de salle d'eau	1
Chauffage	À pellet, prévu pour 2022
Toit	Tuiles
Fenêtres	Doubles vitrages PVC
Garage(s)	-
Parc(s) extérieur(s)	-

CARTE



CONTACT

CMV Immobilier

Grand-Rue 22
1347 Le Sentier

Tél. 021 845 15 00
Fax 021 845 15 01
info@cmvsa.ch

EN ANNEXE

- Extrait du registre foncier
- Police ECA
- Certificat CECB

Pour un appartement à joindre également

- Règlement de PPE
- Dernier PV et comptes des 2-3 dernières années
- Situation du fonds de rénovation